



Zeiteinteilung

Reitverein „St. Hubertus“ Merseburg e.V.

Reiten, Voltigieren - WBO 27.06.2026

Ort:

Reitsportanlage des RV „St. Hubertus Merseburg“ e.V. in 06217 Merseburg

B91 - Abfahrt Gerichtsrain, Flugplatz Merseburg, Hans-Grade-Straße - Ecke Kastanienpromenade

Beginn	PrfNr.	Prüfungsbezeichnung	N	Richter/Verantwortliche/r
13.00	21	Doppel-Voltigier Prüfung im Schritt je direkt im Anschluss Feedbackgespräch ca. 5 Min	3	Thomas Dünisch Theresa Schech
13.30	17	Gruppenvoltigier-WB im Schritt je direkt im Anschluss Feedbackgespräch ca. 10 Min	1	Thomas Dünisch Theresa Schech
14.00	15	Gruppenvoltigieren Pflicht KL L je direkt im Anschluss Feedbackgespräch ca. 10 Min	1	Thomas Dünisch Theresa Schech
14.20	19	Einzel-Voltigierprüfung Kl. L je direkt im Anschluss Feedbackgespräch ca. 5 Min	1	Thomas Dünisch Theresa Schech
10 Minuten Pause				
14.40	22	Doppel Voltigier-Prüfung Junior je direkt im Anschluss Feedbackgespräch ca. 5 Min	1	Thomas Dünisch Theresa Schech
14.50	20	Einsteiger WB im Einzelvoltigieren (Galopp-Schritt) je direkt im Anschluss Feedbackgespräch ca. 5 Min	5	Thomas Dünisch Theresa Schech
15.30	18	Einzel-Voltigierprüfung Förder A je direkt im Anschluss Feedbackgespräch ca. 5 Min	3	Thomas Dünisch Theresa Schech
16.00	16	Gruppenvoltigieren Pflicht KL M je direkt im Anschluss Feedbackgespräch ca. 10 Min	1	Thomas Dünisch Theresa Schech
16.30		Siegerehrung für alle Prüfungen		

Siegerehrung in der Reithalle ohne Pferd

Die Wertung der Kreis-, Kinder- und Jugendspiele entfällt – etwaig entstehende Nenngebühren sind bitte bar mitzubringen oder ein Überweisungsbeleg vorzulegen.

Vielen Dank für euer Verständnis.

Meldestelle öffnet ab 12:00 Uhr

Tel.: 0171 7507449

K. Blischke

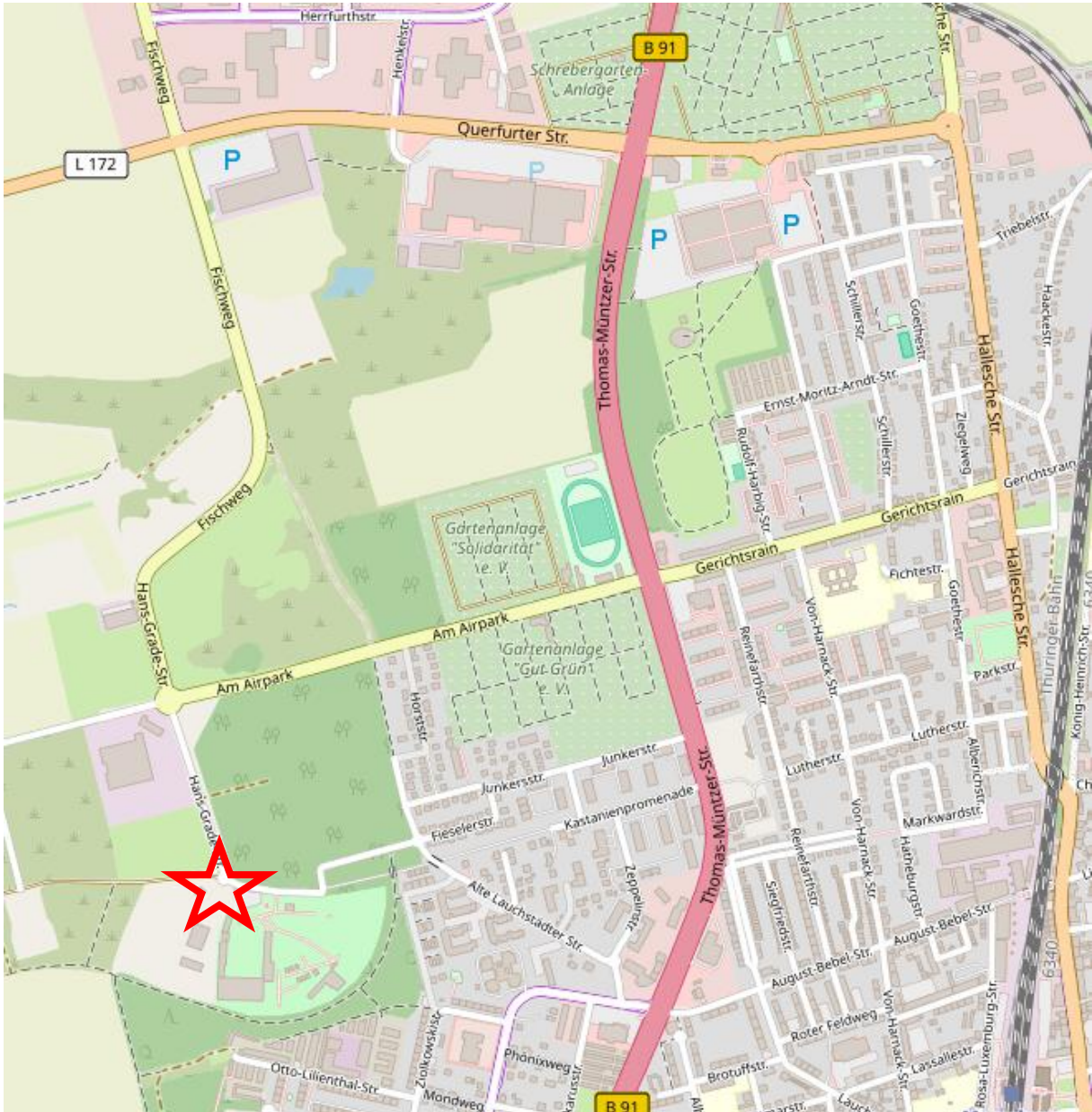
0174 9143990

M. Richter

Die Startbereitschaft ist für alle Prüfungen spätestens 1 Stunde vor Prüfungsbeginn in der Meldestelle zu erklären. Mit Erklärung der Startbereitschaft sind die nicht bezahlten Nenngebühren zu bezahlen. Aus gegebenem Anlass weisen wir ebenfalls daraufhin, dass die Pferdepässe mit gültigem Impfnachweis unbedingt mitzuführen und auf Verlangen vorzuzeigen sind. Bei fehlenden Pferdepässen erfolgt die Disqualifikation.

*Änderungen vorbehalten

Vor der B91 auf die Straße am AirPark fahren, im Kreisverkehr dritte Ausfahrt auf der Hans-Grade-Straße nehmen.



Wir danken unseren großartigen Unterstützern

